

## El Partido de Internet inicia la carrera hacia la democracia del siglo XXI

**La organización, que pretende dotar de más poder de decisión a la ciudadanía, celebrará su congreso fundacional los días 20, 21 y 22 de noviembre en Barcelona**

### **El partido llama a la ciudadanía a participar activamente en su creación y funcionamiento**

Barcelona acogerá los próximos 20, 21 y 22 de noviembre el congreso fundacional del [Partido de Internet](#). En el marco del [iWeekend 2009](#), la capital catalana será testigo del nacimiento de una nueva formación política cuyos principales [objetivos](#) consisten en conseguir listas abiertas, acabar con el bipartidismo y, en definitiva, regenerar la democracia utilizando tanto las ventajas de la **democracia directa** como de la representativa.

El partido, a cuyo acto de fundación el próximo fin de semana aún [puede apuntarse](#) cualquier persona, se presentará a todos los comicios con una propuesta muy clara: los diputados electos del Partido de Internet votarán en el Congreso de los Diputados (y en el resto de cámaras de representantes) lo que se **decida por Internet** en cada momento.

Concretamente, este modelo -que se ensayará por primera vez en las **Elecciones Generales de 2012**- pretende que la ciudadanía escoja a un/a **representante virtual**, estableciendo si desea que su voto se sume al del PSOE, PP o cualquier otro partido representado en el Congreso, o, incluso, al de un diputado en concreto, salvo que no se esté de acuerdo con lo que defiende su representante virtual y se prefiera **votar de forma directa** en temas que resulten de especial interés. El Partido de Internet, por lo tanto, **no defiende ninguna ideología concreta**, conformándose con ser una hábil y práctica herramienta para el ejercicio democrático libre y transparente por parte de la ciudadanía.

De esta manera, una persona, vote o no -o esté afiliada o no- al Partido de Internet en 2012, podrá después de los comicios escoger a su representante virtual desde la web del Partido de Internet o votar directamente sobre una de las leyes que se encuentren en trámite parlamentario en ese momento desde su casa mediante su **DNI electrónico**. Los diputados del Partido de Internet reflejarán en el Congreso la mayoría recibida a través de este sistema. Por ejemplo: dicha persona podría delegar su voto en el PP pero, llegada la hora de votar la Ley del Aborto, podría votar directamente si su opinión al respecto fuese diferente a la del PP.

### **Un partido realmente abierto**

El Partido de Internet está formado por ciudadanos de todo el país y de toda condición, por lo que cualquier persona puede unirse al mismo. Tanto la estructura como la presencia y las bases del partido se construyen día a día **colaborativamente**, aprovechando las ventajas comunicativas de la Red, y cualquier persona puede **integrar** este grupo en cualquier momento.

En este sentido, el Partido de Internet, que ya ha conformado bases locales en las provincias de

[Valencia](#), [Barcelona](#) y [Castellón](#), está preparando su asentamiento a nivel estatal, para lo cual hace un llamamiento a la ciudadanía que se considere cansada del actual panorama político con el objetivo de que ésta se una al Partido y funde las **bases locales** del mismo en sus respectivas ciudades y provincias.

## **Militante fundacional desde 1 euro**

Fiel al espíritu colaborativo que impulsa el nacimiento del Partido de Internet, la **financiación** del mismo se ha establecido ya y para su fundación se necesitan 1.000 euros destinados a gastos de notaría y otros trámites administrativos. Para conseguir esta cantidad, el partido ha abierto [una línea de donaciones a partir de 1 euro](#) que permitirá a cualquier persona simpatizante con esta propuesta que se convierta en **militante fundacional** del Partido de Internet haciendo su donación desde la propia web del partido. Todos los gastos presupuestados para el partido forman parte -como todo lo demás- de la información abierta y accesible desde la Wiki que la organización mantiene abierta a todo el público.

La democracia del siglo XXI se construye hoy, y el Partido de Internet **anima** a toda la ciudadanía interesada en estas propuestas a formar parte de este proyecto en la medida en que lo desee: desde participando activamente en el día a día del partido hasta votándolo en las próximas elecciones, pasando por la colaboración en la difusión de sus principios o por la aportación y el logro de donaciones económicas que permitan su funcionamiento y crecimiento.

Los **medios de comunicación** ya han atisbado la revolución democrática que conlleva la aparición en escena del Partido de Internet, como demuestra el siguiente artículo de Adolfo Plasencia publicado en *El Mundo*: [Es una idea que, seguro, pondrá los pelos de punta a la acomodada clase política actual](#). Ahora el Partido de Internet espera la respuesta decisiva de una ciudadanía que ya ha comenzado a interesarse y a participar en el partido, organizándose a través de **redes sociales** como [Twitter](#) y [Facebook](#).

El primer paso se dará el próximo fin de semana en **Barcelona**.

## **INFORMACIÓN ADICIONAL:**

- **WEB DEL PARTIDO:**  
<http://partidodeinternet.es>
- **FAQ - PREGUNTAS FRECUENTES:**  
<http://partidodeinternet.es/wiki/FAQ>
- **BASES DEL PARTIDO:**  
<http://partidodeinternet.es/wiki/Bases>
- **EL PARTIDO EN TWITTER:**  
<http://twitter.com/partidodeinternet>
- **EL PARTIDO EN FACEBOOK:**  
<http://www.facebook.com/group.php?gid=36330539414>

- EL PARTIDO EN YOUTUBE:  
<http://www.youtube.com/partidodeinternet>
- LISTAS DE CORREO ABIERTAS A TODO EL MUNDO:  
  - Lista general: Dudas y discusión general.
  - pdi-legal: Temas legales, preparación de estatutos, etc.
  - pdi-web: Web, redes sociales, foro, etc.
  - pdi-aplicacion: Expertos en programación para el futuro diseño de la aplicación de voto.
  - pdi-imagen: Imagen, merchandising, marketing.
  - pdi-eco: Aspectos económicos
- CONTACTO DE PRENSA: Patricia Agüera Pàmies, Telf. 93 441 90 31, Móvil: 657 349 246

## IMÁGENES ADJUNTAS:

Imagen 1: esquema de organización del Partido de Internet

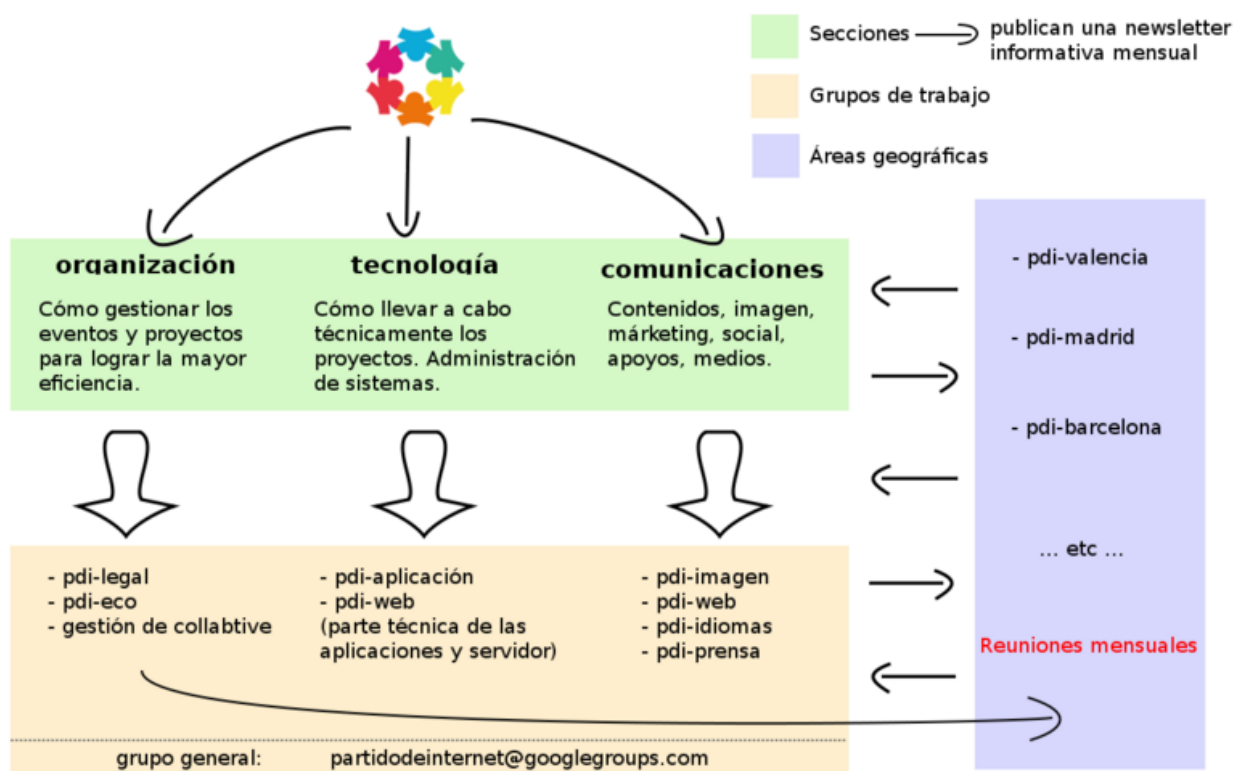


Imagen 2: Logo del PDI (Si necesita más resolución, solicitar a contacto de prensa)



**Partido de Internet**

EL FUTURO SE CONSTRUYE EN RED